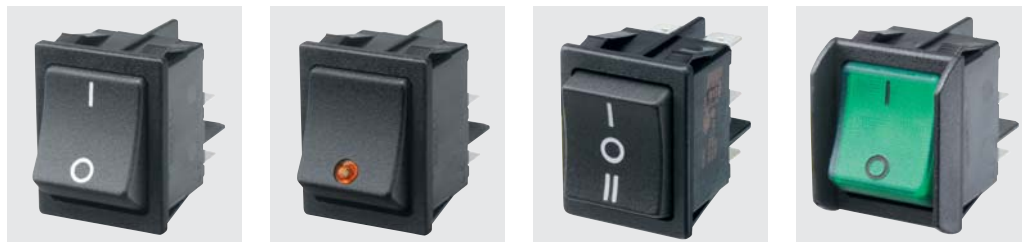


Serie B4 Serie SX82

1

Wippschalter 2polig Einbaumaß 30 x 22 mm



Ausschalter, 2polig

Schaltleistung	Anschluss	Gehäuse-Farbe	Wippen-Farbe	Wippen-Prägung	EVEREL-Artikel-Nr. EVEREL-Serie	Bestell-Nummer
16(8)A 250V	6,3	■	■		B412C11000000	121.222.160
16(8)A 250V	6,3	■	■	0	SX82112811260000	121.222.165
16(8)A 250V	4,8	■	■	0	SX82122811260000	121.242.165
16(8)A 250V	6,3	■	■	0 I	B412N11210000	121.222.161
16(8)A 250V	M3	■	■	0 I	SX82	121.282.161
16(8)A 250V	2x 6,3 2x M3	■	■	0 I	SX82	121.272.161
16(8)A 250V	6,3	□	□	0 I	SX82	121.222.150
16(6)A 250V	6,3	□	□	0 I	B412C22110000	121.222.152
16(8)A 250V	6,3	■	□	0 I	SX82112812110000	121.222.142

Ausschalter, 2polig beleuchtet

Schaltleistung	Anschluss	Gehäuse-Farbe	Wippen-Farbe	Wippen-Prägung	EVEREL-Artikel-Nr. EVEREL-Serie	Bestell-Nummer
16(6)A 250V	6,3	■	■ (rot)	0	B418C1G160000	121.222.276
16(6)A 250V	6,3	■	■ (rot)	0 I	B418C1G110000	121.222.272
16(8)A 250V	M3	■	■ (rot)	0 I	SX82148B1G110000	121.282.272
24(28)V	6,3	■	■ (rot)	0 I	SX82	121.722.272
24(28)V	M3	■	■ (rot)	0 I	SX82	121.782.272
16(6)A 250V	6,3	□	■ (rot)	0 I	B4	121.222.212
24(28)V	6,3	□	■ (rot)		SX82	121.722.210
24(28)V	M3	□	■ (rot)		SX82	121.782.210
16(6)A 250V	6,3	■	■ (grün)	0	B418C1E160000	121.222.286
16(8)A 250V	6,3	■	■ (grün)	0 I	B418N1E110000	121.222.282
16(8)A 250V	M3	■	■ (grün)	0 I	SX82148B1E110000	121.282.282
10(4)A 400V	6,3	■	■ (grün)	0 I	SX82	121.382.282
24(28)V	6,3	■	■ (grün)		SX82	121.722.282
24(28)V	M3	■	■ (grün)		SX82	121.782.280
16(6)A 250V	6,3	■	■ (gelb)	0	B418C1H000000	121.222.290
16(8)A 250V	6,3	■	■ (gelb)	0	SX8211281X260027	121.222.296
16(6)A 250V	6,3	■	■ (gelb)	0 I	B418C1H110000	121.222.292
16(8)A 250V	6,3	■	■ (blau)	0	SX82	121.222.2A5
16(8)A 250V	6,3	■	■ (klar)	0	SX82	121.222.206
16(6)A 250V	6,3	■	■ (klar)	0 I	B418C1L110000	121.222.202

Ausschalter, 2polig mit punktförmig beleuchteter Wippe

Schaltleistung	Anschluss	Gehäuse-Farbe	Wippen-Farbe	Linsen-Farbe	EVEREL-Artikel-Nr. EVEREL-Serie	Bestell-Nummer
16(6)A 250V	6,3	■	■	■ (rot)	B438C1100G000	122.222.270
16(6)A 250V	6,3	■	■	■ (grün)	B438C1100E000	122.222.280
16(8)A 250V	6,3	□	□	■ (rot)	SX82	122.222.210

Serie B4
Serie SX82
2

Wippenschalter
2polig
Einbaumaß 30 x 22 mm



Umschalter, 2polig

Schaltleistung	Anschluss	Gehäuse-Farbe	Wippen-Farbe	Wippen-Prägung	EVEREL-Artikel-Nr. EVEREL-Serie	Bestell-Nummer
16(6)A 250V 16(6)A 250V 16(6)A 250V	6,3 6,3 6,3	■ ■ ■	■ ■ □	0 I	B41LC11000000 B41LC11210000 B41LC12000000	121.222.360 121.222.361 121.222.340

Umschalter, 2polig
mit 0-Stellung in der
Mitte
beidseitig rastend

Schaltleistung	Anschluss	Gehäuse-Farbe	Wippen-Farbe	Wippen-Prägung	EVEREL-Artikel-Nr. EVEREL-Serie	Bestell-Nummer
16(6)A 250V 16(6)A 250V 16(6)A 250V	6,3 6,3 6,3	■ ■ □	■ ■ □	I 0 II	B419C11000000 B419C112A0000 SX82	121.222.560 121.222.567 121.222.550

Umschalter, 2polig
mit 0-Stellung in der
Mitte
beidseitig tastend

Schaltleistung	Anschluss	Gehäuse-Farbe	Wippen-Farbe	Wippen-Prägung	EVEREL-Artikel-Nr. EVEREL-Serie	Bestell-Nummer
16(6)A 250V 16(6)A 250V	6,3 6,3	■ ■	■ ■	< >	B41J411000000 SX82	120.222.660 120.222.66B

Schließer, 2polig
Taster

Schaltleistung	Anschluss	Gehäuse-Farbe	Wippen-Farbe	Wippen-Prägung	EVEREL-Artikel-Nr. EVEREL-Serie	Bestell-Nummer
16(6)A 250V	6,3	■	■		SX821178110000B5	120.222.760

Wechsler, 2polig
Taster

Spannung Leistung	Anschluss	Gehäuse-Farbe	Wippen-Farbe	Wippen-Prägung	EVEREL-Artikel-Nr. EVEREL-Serie	Bestell-Nummer
16(6)A 250V	6,3	■	■		SX82	120.222.960

Ausschalter, 2polig
mit Berührungsschutz
gegen unbeabsichtigte
Betätigung

Spannung Leistung	Anschluss	Gehäuse-Farbe	Wippen-Farbe	Wippen-Prägung	EVEREL-Artikel-Nr. EVEREL-Serie	Bestell-Nummer
16(8)A 250V	6,3	■	■	0 I	SX82S12811210035	124.222.161

Ausschalter, 2polig
beleuchtet
mit Berührungsschutz
gegen unbeabsichtigte
Betätigung

Spannung Leistung	Anschluss	Gehäuse-Farbe	Wippen-Farbe	Wippen-Prägung	EVEREL-Artikel-Nr. EVEREL-Serie	Bestell-Nummer
16(8)A 250V	6,3	■	■ (grün)	0 I	SX82S1881E110035	124.222.282

Serie B4 Serie SX82

3

Wippenschalter 2polig Einbaumaß 30 x 22 mm



Ausschalter, 2polig
mit PVC-Kappe als
Staub- und
Spritzwasserschutz

Schaltleistung	Anschluss	Gehäuse-Farbe	Wippen-Farbe	Wippen-Prägung	EVEREL-Artikel-Nr. EVEREL-Serie	Bestell-Nummer
16(8)A 250V	6,3	■	■	0 I	SX82 / B4	123.222.161
16(8)A 250V	M3	■	■	0 I		123.282.161
16(8)A 250V	6,3	□	□	0		123.222.152

Ausschalter, 2polig
beleuchtet
mit PVC-Kappe als
Staub- und
Spritzwasserschutz

Schaltleistung	Anschluss	Gehäuse-Farbe	Wippen-Farbe	Wippen-Prägung	EVEREL-Artikel-Nr. EVEREL-Serie	Bestell-Nummer
16(8)A 250V	6,3	■	■ (rot)	0 I	SX82 / B4	123.222.272
16(8)A 250V	6,3	■	■ (grün)	0 I		123.222.282
16(8)A 250V	M3	■	■ (grün)	0		123.282.282
16(8)A 250V	6,3	■	■ (gelb)	0		123.222.296
16(8)A 250V	6,3	■	■ (gelb)	0		123.222.292
16(8)A 250V	6,3	□	■ (rot)	0 I		123.222.212

Signalleuchten
mit festeingelöteter
Glimmlampe und
Vorwiderstand

Spannung	Anschluss	Gehäuse-Farbe	Linsen-Farbe		EVEREL-Artikel-Nr. EVEREL-Serie	Bestell-Nummer
230V	6,3	■	■ (rot)		B71121G000000	120.229.070
230V	6,3	■	■ (grün)		B71121E000000	120.229.080
230V	6,3	■	■ (gelb)		B71121H000000	120.229.090
230V	6,3	■	■ (klar)		SX82F	120.229.000

Signalleuchten
mit festeingelöteter
Glühlampe 24(28)V

Ebenfalls lieferbar:
6, 12(14), 36 oder
48 V

Spannung	Anschluss	Gehäuse-Farbe	Linsen-Farbe		EVEREL-Artikel-Nr. EVEREL-Serie	Bestell-Nummer
24(28)V	6,3	■	■ (rot)		SX82F	120.729.070
24(28)V	M3	■	■ (rot)			120.789.070
24(28)V	6,3	■	■ (grün)			120.729.080
24(28)V	M3	■	■ (grün)			120.789.080
24(28)V	6,3	■	■ (gelb)			120.729.090
24(28)V	6,3	■	■ (klar)			120.729.000

**PVC-Kappe und
Rahmen**
zum nachträglichen
Aufstecken als
Staub- und
Spritzwasserschutz

		Kappen-Farbe	Wippen-Farbe		EVEREL-Artikel-Nr. EVEREL-Serie	Bestell-Nummer
		■ (klar)	■		B4PRT1	120.007.060
		■ (klar)	□		B4PRT2	120.007.050

Blindelement
ohne elektrische
Funktion

		Farbe			EVEREL-Artikel-Nr. EVEREL-Serie	Bestell-Nummer
		■			B7	120.006.060
		□			B7	120.005.060

Connector-Block
zur Aufnahme von bis zu
6 Flachsteckan-
schlüssen 6,3 x 0,8 mm.
Auch als rückseitiger
Berührungsschutz
verwendbar

		Farbe			EVEREL-Artikel-Nr. EVEREL-Serie	Bestell-Nummer
		■			SX82CNT1 / B4CNT	120.00A.060